

RECEPT



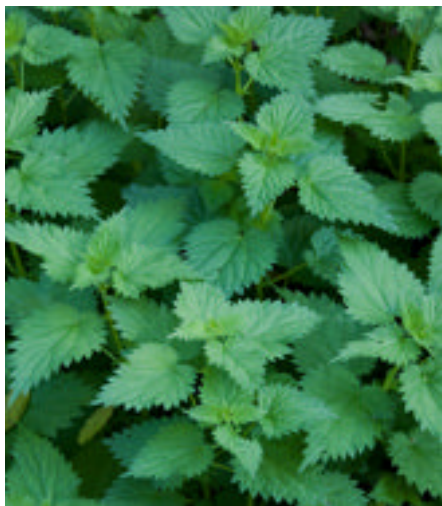
WILDE BOERENGROENTESOEP

Ingrediënten

olijfolie
1 ui
1 teen knoflook
1 theel. kerrie
1 theel. korianderzaad
1 theel. paprikapoeder
1 pastinaak
1 wortel
vergiet vol wilde groenten, bijvoorbeeld vogelmuur, hondsdrif, brandnetel, weegbree
1 aardappel
1 liter groentebouillon
peper, zout en eventueel verse tuinkruiden zoals peterselie, lavas, tijm en oregano.

Bereidingswijze

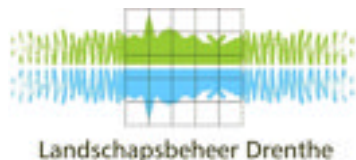
Pel en snipper de ui en fruit deze in een soeppan in de olie tot hij goudbruin is. Pers de knoflook in de knijper en voeg deze toe. Doe dan kerrie, paprikapoeder en korianderzaad toe en roerbak het geheel één minuut op een laag vuur. Snijd de gewassen groenten in stukjes en voeg deze toe. Schenk de bouillon



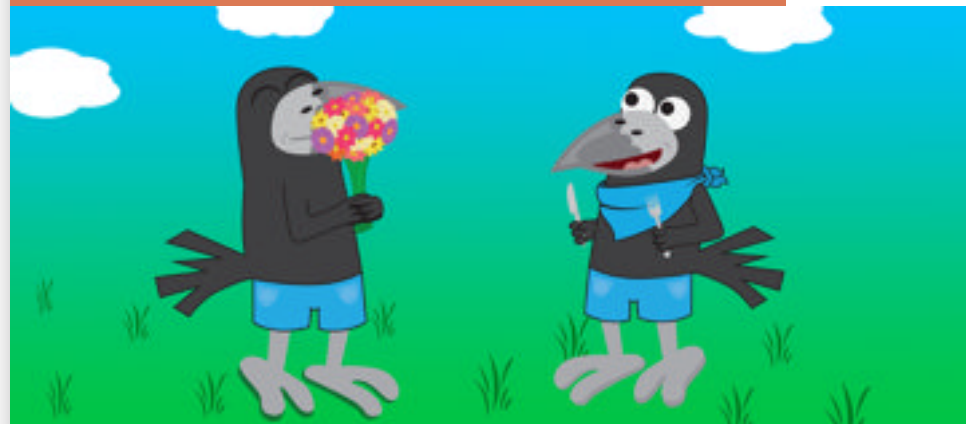
erbij en voeg eventueel tuinkruiden toe. Laat de soep 30 minuten op een zacht vuurtje pruttelen en breng op smaak met peper en zout. Ter variatie kunt u een klein bekertje crème fraîche toevoegen en de soep pureren met de staafmixer.



Deze FOODWALK is ontwikkeld door de bewonersgroep Dorpsbelangen Echten, ondersteund door Landschapsbeheer Drenthe. Kijk voor meer informatie op www.lbdrenthe.nl



KOM ROEKEN EN PRUVEN IN ECHTEN!



WELKOM BIJ WANDELROUTE A

Echten is een gezellig en aantrekkelijk dorp in gemeente De Wolden. Van oudsher is het een agrarisch dorp, maar tegenwoordig zijn er naast de agrarische bedrijven ook veel recreatieve ondernemingen. In Echten staan verschillende historische gebouwen, waaronder Havezathe Huize Echten. In het verleden werd dit huis bewoond door de familie Van Echten. Tegenwoordig is er een werkplaats gevestigd van Stichting Koninklijke Visio en biedt het dagopvang voor visueel en verstandelijk gehandicapten.

Het startpunt van deze wandelroute is 't Huus met de Belle. Dit is een voormalige schaapskooi en wordt gerund door vrijwilligers. Gidsen geven vanuit 't Huus

met de Belle geregeld rondleidingen in en door de omgeving van het dorp. U kunt er informatie over de streek vinden en er is een plattelandswinkel.

Bij de start krijgt u een tas om de verzamelde ingrediënten in te bewaren. Deze ingrediënten vindt u door ze onderweg te plukken uit de natuur. Deze 'plukplekken' staan aangegeven met een bordje. Ook zijn er ingrediënten die u bij de diverse bedrijven met streek-eigen (biologische) producten kunt halen. Zo krijgt u een kijkje in de Echtense 'keuken'! We wensen u veel plezier met het wandelen van deze route en het verzamelen van de wilde planten, waarbij u natuurlijk respectvol met de natuur omgaat.





Routebeschrijving

Startpunt: 't Huus met de Belle. De asfaltweg oversteken en het laantje op naar Visio/Huize Echten. Voor de grachtbrug linksaf en even verderop rechtsaf (Laantje van Hollema). Na het tweede bankje van het klinkerpaadje af en rechtdoor het onverharde pad nemen dat evenwijdig aan een sloot ligt. Aan het eind op het brede zandpad rechtsaf en links aanhouden bij driesprong. Over het spoor en de zandweg helemaal aflopen tot de asfaltweg. Hier rechtsaf en de asfaltweg een eindje volgen tot IJsboerderij Sonneclaeer. Linksaf het eerste pad op bij de boerderij, langs de koeienstal, richting de camping. Volg het pad achterlangs naar het bos toe. Bij de



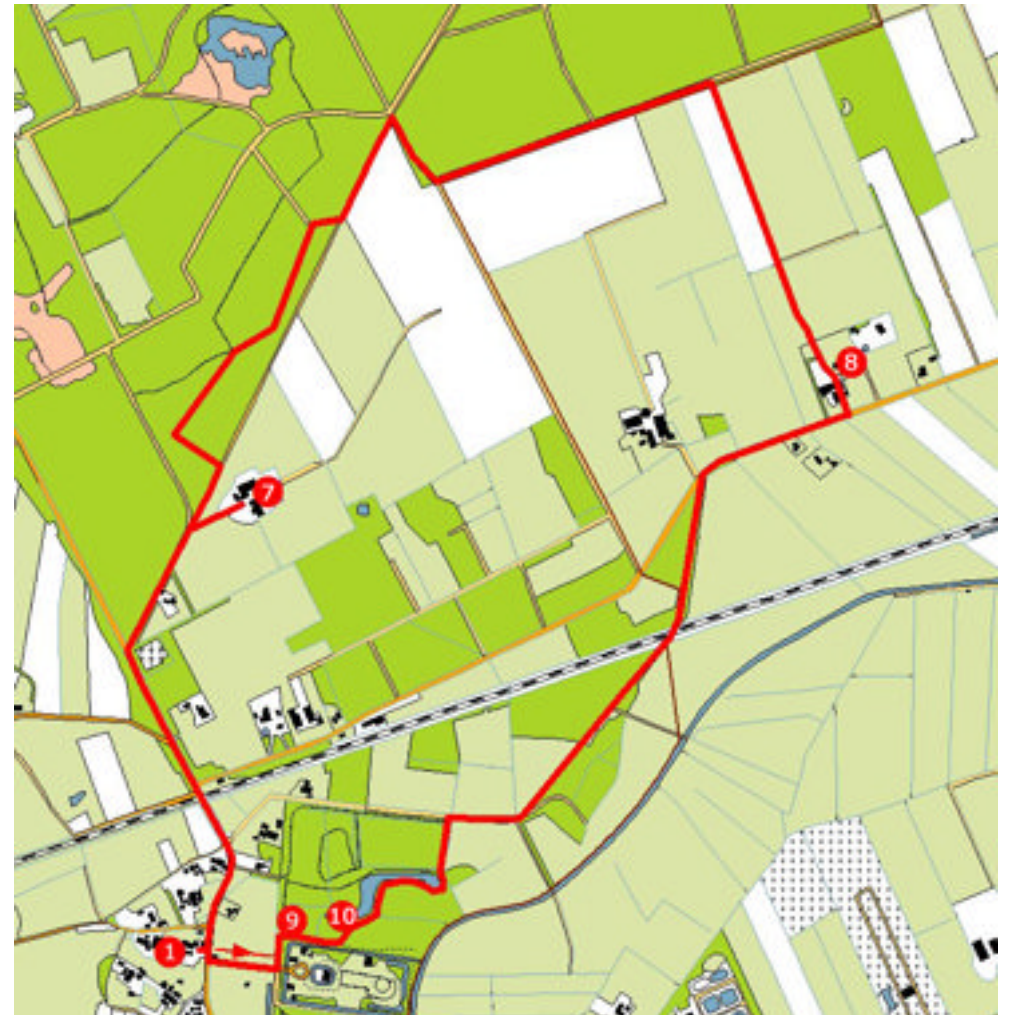
bosrand links aanhouden tot de sloot. Hier gaat u een klein stukje rechtsaf en meteen weer links. Bij de driesprong rechts aanhouden, dan linksaf op het fietspad uw weg vervolgen. U komt dan bij de Zorgboerderij. Het fietspad helemaal uitlopen, linksaf langs de begraafplaats en rechtdoor over de spoorwegovergang naar het dorp. Bij de plaggenhut kunt u terug naar 't Huus met de Belle.

Tips

- Het beleven van de route kost, afhankelijk van de beschikbaarheid en het seizoen, ongeveer een halve dag.
- Schermbloemen, ranonkelbloemen zoals boterbloem niet plukken!
- Mijd uitlaatplekken voor honden.
- Het is verstandig om voldoende kleingeld op zak te hebben voor de aankopen bij de kraampjes onderweg.

Nuttige adressen

1. 't Huus met de Belle, Zuidwolderweg 2a; van 1 mei tot 1 oktober geopend van 10.00 tot 17.00 uur; honing, meel, wijn, jam en folder met tas.
7. Zorgboerderij Naoberhoeve, Pesserweg 4; geopend wo. 9.00 tot 16.00 uur, vr. 9.00 tot 18.00 uur; groente, zuivel en fruit.
8. Hoeve Sonneclaeer, Fluitenbergseweg 94; kampeerboerderij ijsmakerij en streekproducten.
9. Koninklijke Visio Huize Echten, Zuidwolderweg 3-5; geopend ma. t/m do. van 8.30 tot 16.00 uur; (moes)tuin en



handwerk.

10. Het Roekpad; Een ontdekkingspad waar alle zintuigen worden geprikkeld voor grote en kleine mensen. Start bij 't Huus met de Belle.

